

Conecta
con tu
Planeta

El MUNDO INVISIBLE de las ORQUÍDEAS


Corporación Autónoma Regional de Caldas


ONG CULTURA Y NATURALEZA



CORPOCALDAS

Juan David Arango Gartner
Director General

Claudia Marcela Cardona Mejía

Subdirectora Planificación Ambiental del Territorio

Hugo León Rendón Mejía

Subdirector Biodiversidad y Ecosistemas

Olga Patricia Quintero García

Coordinadora Grupo de Gobernanza Ambiental

Profesional Especializada Subdirección Planificación Ambiental del Territorio

Marcela Muñoz Rubio

Jefe de Prensa

Calle 21 No. 23-22, Edificio Atlas, Tel. 606 884 1409

www.corpocaldas.gov.co

Manizales - Caldas

ONG ASOCIACIÓN NATIVA NACIONAL E INTERNACIONAL

Editor

Luz Marina Monroy Ladino

Gerente

María Fernanda Martínez Zuluaga

Dirección Editorial y textos

Andrés Patiño Monroy

Dirección de Contenido y textos

Erika Ángel

Diseño e Ilustración

Yessica López Quintero

Corrección de Estilo

Calle 21 No. 23-22, Edificio Atlas, Oficina 1909, Cel. 320 648 7209

www.nativaong.com

Manizales - Caldas

© Todos los textos e ilustraciones contenidos en este material cuentan con autorizaciones de uso por parte de los autores. Todos los derechos reservados de los autores. No puede ser reproducida parte alguna de este material sin autorización escrita de los autores.



EL MUNDO INVISIBLE DE LAS ORQUÍDEAS

En un bosque megadiverso del departamento de Caldas, estaba reunida la familia de plantas más grande del mundo: las orquídeas.

Como lo hacían cada año, celebraban su día nacional.



Era un gran festejo lleno de formas, colores y tamaños diversos. Había orquídeas con formas de animales brillantes y translúcidas; orquídeas moradas, lilas, verdes, punteadas y rayadas; orquídeas que parecían delicados pensamientos; orquídeas aromáticas, apestosas o sin olor; unas diminutas y otras gigantescas.

Tanta diversidad hacía casi imposible pensar que todas ellas eran parientes, pues lo único que tenían en común era su conformación de sépalos, pétalos y labelo.





Este encuentro era, además, la oportunidad perfecta para que cada una de las orquídeas mostrara sus cualidades, ya que ellas son las plantas con mayor capacidad de adaptación y cambian constantemente.

Muchas habían logrado adaptar su forma para poder parecerse a sus polinizadores y así atraerlos, algunas tenían forma de abeja, de colibrí, de mosca o de mariposa.

En medio de la gran fiesta y tras varias horas de celebración, se escuchó un fuerte estruendo en el bosque, un ruido ensordecedor que hizo estremecer la tierra. Las orquídeas, asustadas, corrieron en diferentes direcciones.

Las más grandes y fuertes llegaron al lugar de donde provenía el espantoso ruido y pudieron ver a un grupo de humanos que habían cortado uno de los árboles más grandes del bosque, para apoderarse de cientos de orquídeas que vivían en él.





Como por arte de magia las hadas de la lluvia cubrieron rápidamente todo el lugar con agua, ocasionando una tormenta con muchos rayos. Así, lograron ahuyentar a los humanos.

Las orquídeas de mayor tamaño ayudaron con rapidez a las especies que aún estaban en el árbol: otras orquídeas, ardillas y pájaros carpinteros que vivían en este lugar.

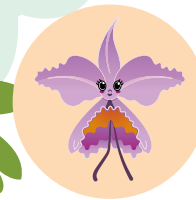
Luego de reponerse del gran susto, el Puma, rey de los bosques de Caldas, reunió a todas las orquídeas. Lo que había pasado era grave, pues los cazadores de orquídeas jamás habían llegado a estas zonas tan profundas del bosque. Ante esta amenaza, debían prepararse para poder sobrevivir.

Después de hablar por varias horas, el Puma les recomendó a las orquídeas empezar un nuevo proceso de adaptación, ya que son expertas evolucionando.





Es así como las orquídeas más grandes y vistosas como las **Catleyas** tuvieron que aprender a vivir mucho más alto de lo que estaban acostumbradas, vencer su temor a las alturas y edificar su nuevo hogar en las copas de árboles como los cedros y robles.



Nombre común: Catleya

Nombre científico: *Cattleya warscewiczii*

Descripción: es una orquídea epífita porque vive encima de otras plantas como los troncos de árboles de naranjos, guayabos u otros árboles con sombra donde pueden florecer.

Distribución: es una especie endémica, es decir que solo se encuentra en Colombia.

Grado de amenaza: Vulnerable (VU)



Otras orquídeas como las **Drácula**, debieron aprender a camuflarse en la vegetación más tupida del bosque y volverse casi imperceptibles. Así lograron que desde lejos solo pudieran apreciar sus abundantes hojas verdes.




Nombre común: Drácula o Cara de Mono

Nombre científico: *Dracula spectrum*

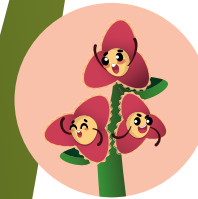
Descripción: es una especie epífita, vive encima de otras plantas, es rara y solo habita al interior de los bosques muy húmedos y conservados.

Grado de amenaza: es una especie muy traficada para el comercio ilegal y la pérdida de su hábitat la está llevando a extinguirse.



Las orquídeas más pequeñas como las del género **Stelis**, que solo habitan en estos bosques por ser endémicas, debieron reducir su tamaño extremadamente. Únicamente podían ser vistas a través de unas súper lupas.

Sus primas, también diminutas como algunas del género **Lepanthes**, tuvieron que empezar a camuflar sus flores bajo el revés de sus hojas, para pasar desapercibidas.

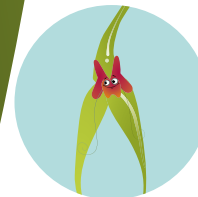


Nombre científico: *Stelis navicularis*

Descripción: es una orquídea miniatura que solo se puede apreciar con ayuda de lupas.

Distribución: es una especie endémica y solamente se ha registrado en el Departamento de Caldas.

Grado de amenaza: se encuentra amenazada, debido a su limitada distribución.



Nombre científico: *Lepanthes acutissima*

Descripción: es una planta pequeña con flores sucesivas, crece en ramas cerca del suelo, en zonas sombreadas, bosques húmedos y nublados.

Distribución: se encuentra en la cordillera Occidental en el Departamento de Caldas, Municipio de Riosucio.

Grado de amenaza: Datos Insuficientes (DD)



Así, las orquídeas se volvieron invisibles para los cazadores y solo los biólogos, los científicos y las personas con buenas intenciones podían encontrarlas para estudiarlas y ayudarlas a sobrevivir.

En calma transcurrieron los días y los años en el bosque de Caldas. Las orquídeas vivieron en armonía y miles de ellas lograron salvarse de los humanos cazadores.



Lamentablemente, esta tranquilidad solo se mantuvo durante un tiempo. Con el calentamiento global, el hombre ha vuelto a afectar la tranquilidad de la familia de las orquídeas.

Para poder ayudar a las orquídeas ahora necesitamos de ti, pues solo nosotros, los niños, niñas, jóvenes y adultos de buenas intenciones y gran visión podremos salvarlas.

IDEAS ECO IMPORTANTES para que cambiemos el mundo:



Recicla y reutiliza las botellas plásticas, el vidrio, el papel y el cartón.



Siembra en tu casa o finca plantas nativas que ayuden a generar más oxígeno y puedan convertirse en el hogar de plantas y especies inofensivas.



Enséñale a tu familia que para construir una casa u otra infraestructura no es necesario tumar los bosques que existen alrededor. La bioconstrucción es una alternativa que nos permite vivir en armonía con la naturaleza.



Los animales y plantas silvestres, entre ellas las orquídeas, deben permanecer en el bosque. Su desaparición genera consecuencias para todas las formas de vida.



Un convenio de:



EL MUNDO INVISIBLE DE LAS ORQUÍDEAS
ISBN 978-958-52583-1-0