

## PROYECTO GRUPOS LOCALES DEL CLIMA

Documento elaborado por Carlos Julio Castillo R.

Subdirección Planificación Ambiental del Territorio de CORPOCALDAS

Manizales, junio de 2022

**OBJETIVO DEL PROYECTO:** Conformación de grupos locales del Clima, a través del diseño y la implementación de un programa formativo y de asistencia técnica para incidir en las acciones climáticas de los municipios de Caldas.

### INTRODUCCION

Boshell, Francisco (2012), define los sistemas de alertas tempranas participativas, como: sistemas locales de colección, procesamiento y suministro de información meteorológica, que se construyen con la participación de técnicos y representantes de gremios locales y que permiten tomar medidas de adaptación concretas y factibles de realizar. En resumen, un sistema de alerta temprana tendría dos subsistemas: 1) El tecnológico y el organizativo: El primero está integrado por las estaciones, los sistemas informáticos con las series cronológicas de clima, los equipos de comunicación y la asistencia técnica; 2) El subsistema organizativo, o **sea los grupos locales del clima**, está integrada por los gremios, entidades públicas, privadas, ONG y comunidades que administra directamente el subsistema tecnológico, rompiendo el paradigma de la dependencia tecnológica; ello implica una capacitación o acompañamiento permanente.

### Antecedentes

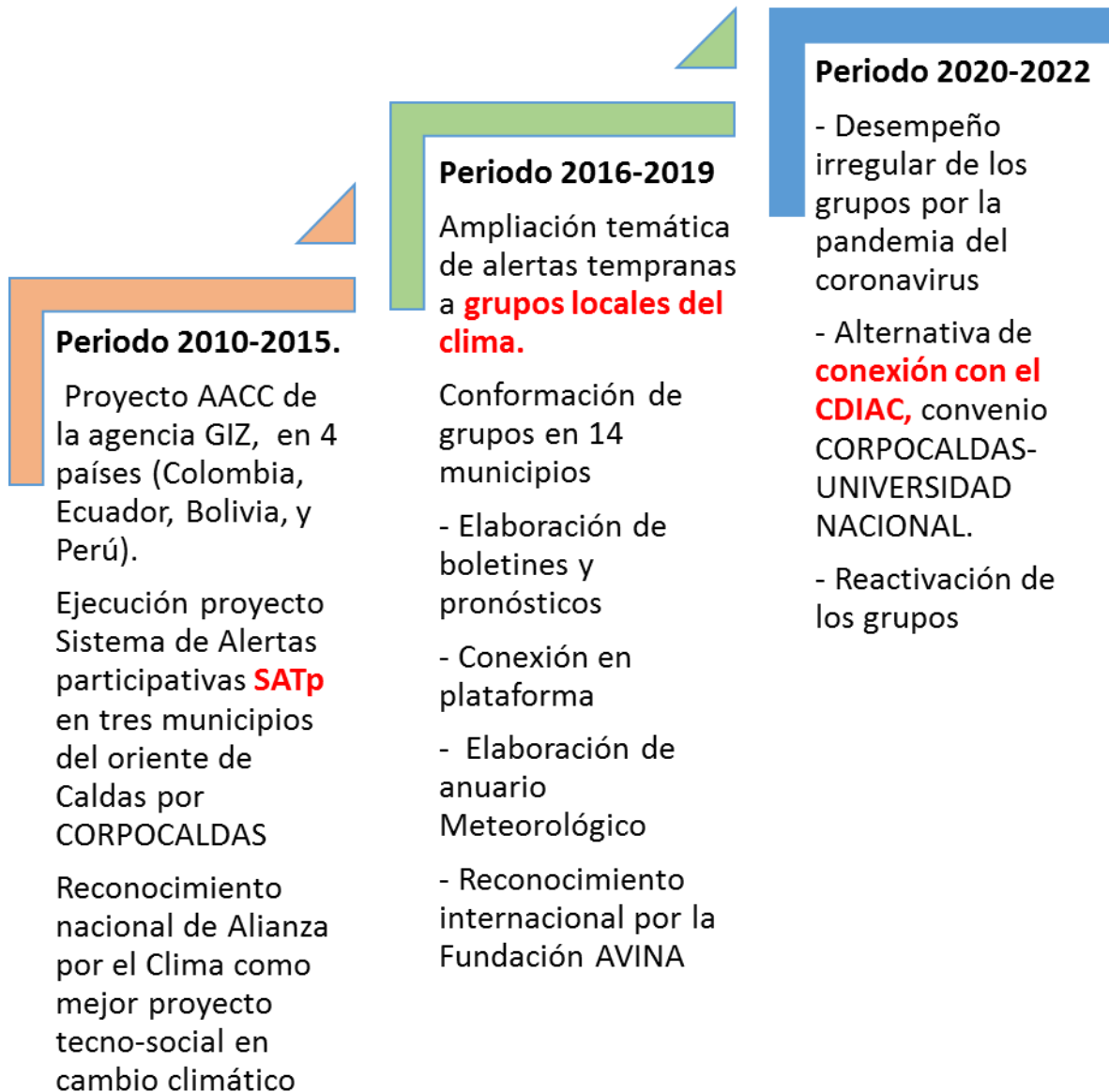
Los grupos locales del clima, es un proyecto de CORPOCALDAS iniciado desde el 2014 en tres municipios de Caldas y luego ampliado hasta el 2022 en 14 municipios, que se mencionan a continuación:

- La Dorada
- Norcasia
- Samaná
- Victoria
- Marquetalia
- Manzanares
- Pensilvania
- Aguadas
- Aranzazu
- Salamina
- Filadelfia
- Anserma
- Viterbo
- Marmato

### Etapas históricas del proyecto

El proyecto comprende 3 etapas, la primera cuando se denominaba Sistema de Alertas Tempranas Participativas (SATP), la segunda etapa cuando se amplía el enfoque hacia otras dimensiones diferentes a la gestión del riesgo como son la salud, la educación, la

agricultura, etc y pasan a llamarse grupos locales del clima, y la tercera etapa al reactivarse los grupos pospandemia, y se avanza hacia la conectividad en plataforma.



## METODOLOGIA

### Proceso la conformación y funcionamiento del grupo local del clima

Para la conformación del grupo local del clima, se recomienda apoyarse en el CIDEAM (Comité interinstitucional de educación ambiental municipal) lo cual infiere la selección de la población objetivo (realizando un proceso de identificación y mapeo de actores clave) de este modo, se prioriza en los grupos locales del clima la vinculación de los integrantes, teniendo en cuenta convocar también a los comunicadores de la radio, televisión o blogueros, tweeteros, youtuber, etc.

## Proceso de acompañamiento institucional

Actividad
1. Convocar a entidades y organizaciones sociales para conformar los Grupos Locales del Clima en las cuencas, estableciendo alianzas con las administraciones municipales
2. Realizar por parte de CORPOCALDAS, los talleres a los grupos locales. Consisten en la ejecución de los talleres formativos en cambio climático y visitas técnicas para capacitar en uso de estaciones meteorológicas.
3. Instalar estaciones climatológicas en alguna sede de entidad pública (Colegio, cuerpo de bomberos, alcaldía, acueducto municipal, relleno sanitario, otro
4. Realizar el monitoreo de los grupos en su funcionamiento con la emisión de boletines, refuerzo al manejo de la estación, y eventos de intercambio de experiencias
5. Realizar eventos de planeación de acciones climáticas para incorporarlas en planes de desarrollo municipal, planes de gestión, u otros instrumentos de planificación.

## Esquema para el registro climático, análisis de datos y divulgación de boletines



Grabar datos



Analizar datos



Presentar datos



Consultar datos



1. La estación registra en tiempo real el comportamiento de la precipitación, temperatura, humedad relativa, dirección y velocidad del viento, además de luminosidad, radiación solar y presión atmosférica. Esta información son enviados a una consola o tableta, la cual tiene una capacidad de memoria para obtener los datos históricos de los factores climáticos, recomendando su almacenamiento en un computador, puesto que la memoria es de baja capacidad de almacenamiento (trasladar datos cada 1-2 meses)
2. El grupo local consulta la información histórica realizando promedios y analizando los datos del comportamiento climático por semana, meses o anuales según el interés del análisis.
3. Se elaboran boletines que condensan gráficas y las recomendaciones a la comunidad sobre la cual el grupo local respectivo tiene interés, así, boletín agropecuario, boletín de salud, boletín educativo, o boletines con contenidos múltiples.

### **Contenido de los talleres teóricos-prácticos**

**Taller 1.** Introducción al tema del Cambio Climático y variabilidad climática.

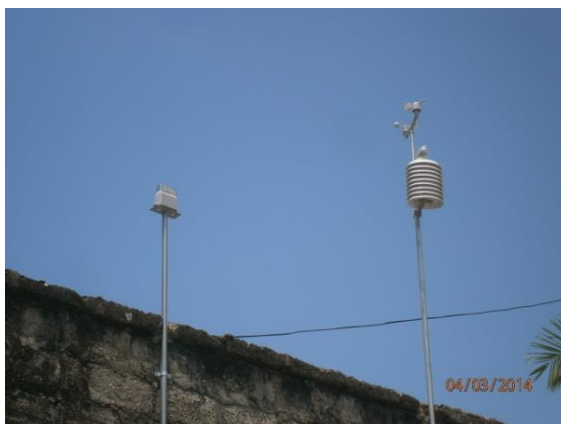
**Taller 2.** Conformación del grupo local del clima, Implementación de un plan de acción ante la oferta climática local con base a la información obtenida de la estación.

**Taller 3.** Instalación y mantenimiento de la estación meteorológica. Obtención de Registros de las estaciones, organización de datos, emisión de boletines a nivel municipal, utilizando medios de comunicación masiva.

**Taller 4.** Participación en eventos locales o regionales para promover acciones climáticas en diferentes instrumentos de planificación.

### **Ejemplos de Estaciones Instaladas en los municipios de Caldas**

#### **La Dorada (Alcaldía).**



**Victoria (Parque Alcaldía).**



**Manzanares. Alcaldía**



**Manzanares – Institución educativa Aguabonita.**

