



# NODO REGIONAL DE CAMBIO CLIMÁTICO

Eje Cafetero

NRCCEC

## ¿Qué es?

Es una instancia regional, creada el 24 de febrero de 2016 en el marco del decreto 298 de 2016, por el cual se establece la organización y funcionamiento del Sistema Nacional de Cambio Climático y se dictan otras disposiciones

## ¿Cuál es la finalidad del Nodo?

La coordinación interinstitucional entre el nivel central y territorial para promover las políticas, estrategias, planes, programas, proyectos y acciones de mitigación de emisiones de gases efecto invernadero y adaptación en materia de cambio climático, articulados con los procesos de planificación y ordenamiento territorial y gestión integral del riesgo de desastres en el Eje Cafetero, según lo dispuesto por el Sistema Nacional de Cambio Climático (SISCLIMA).



## ¿Qué departamentos hacen parte?

El NRCCEC tiene como ámbito territorial de gestión y coordinación la ecorregión del Eje Cafetero, conformada por los departamentos de Caldas, Risaralda, Quindío y Valle del Cauca.



## ¿Quiénes lo conforman?

El NRCCEC en concordancia con el decreto 298 de 2016, está conformado por un representante de las gobernaciones de Caldas, Quindío, Risaralda y Valle del Cauca, de las Corporaciones Autónomas de Caldas (CORPOCALDAS), Quindío (CRQ), Risaralda (CARDER) y el Valle del Cauca (CVC), de la Unidad de Parques Nacionales Naturales de Colombia, de las empresas prestadoras de servicios públicos, las universidades, los gremios, la sociedad civil y los municipios, entre otras entidades como se muestran en la imagen.



## ¿Cuál es la estrategia de acción del Nodo?

Los lineamientos para la operación del Nodo Regional de Cambio Climático Eje Cafetero en su área de influencia, están definidos en su Plan de Acción Cuatrienal, a partir de las siguientes líneas estratégicas y propósitos:

### Línea estratégica

### Propósito

#### Fortalecimiento interno de política

Promover la implementación de los lineamientos nacionales de cambio climático y su armonización con los instrumentos de planificación regional

#### Gestión de proyectos y financiera

Promover la formulación y ejecución de proyectos regionales de adaptación y mitigación al cambio climático en el marco de los PIGCCT y de las oportunidades financieras

#### Empoderamiento climático

Dinamizar la línea estratégica "Acción para el empoderamiento climático" con los siguientes elementos interconectados: educación sobre el cambio climático, formación, concienciación pública, participación pública, acceso a la información y cooperación internacional

#### Planes Integrales de Gestión de Cambio Climático Territoriales PIGCCT

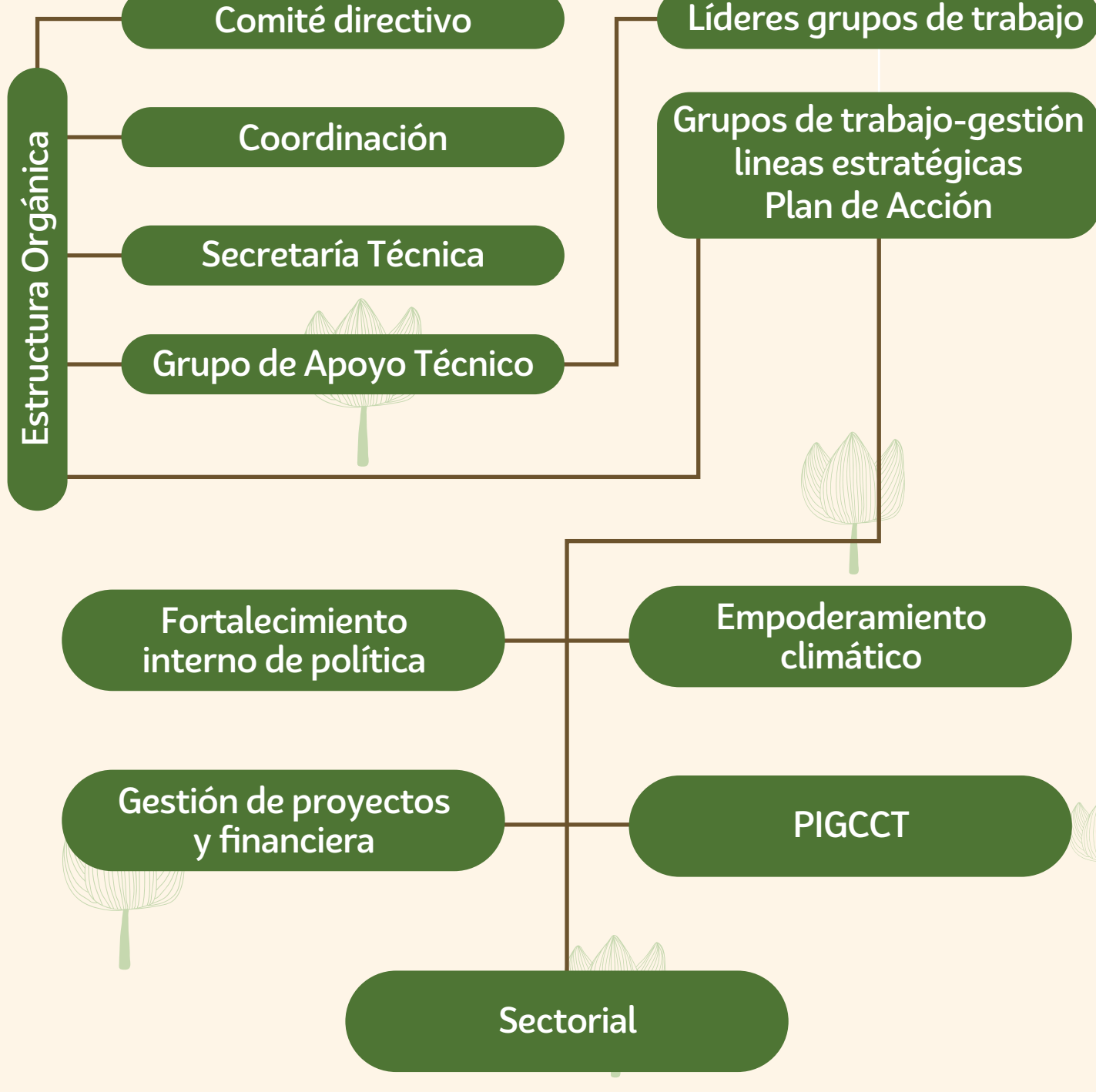
Hacer seguimiento y dinamizar la implementación de los PIGCCT

#### Sectorial

Promover las acciones de gestión de cambio climático con énfasis en lo sectorial a nivel de los departamentos

## ¿Estructura de funcionamiento?

Su funcionamiento se da a través de una estructura organizacional conformada por el comité directivo, la coordinación, la secretaría técnica y el grupo de apoyo técnico, que a su vez se subdivide por mesas temáticas encargadas de la implementación de su Plan de Acción, el cual, está articulado con las estrategias y planes que establece el SISCLIMA.



El Nodo se reúne periódicamente para tratar temas de interés relacionados con su plan de acción, realizar seguimiento e incorporar acciones de mejora en caso de ser necesario.



"El mundo no va a sobrevivir mucho más tiempo como cautivo de la humanidad" Daniel Quinn.

[nodoccejecafetero@gmail.com](mailto:nodoccejecafetero@gmail.com)